



Всероссийские спортивные соревнования, Межрегиональные спортивные соревнования, Фестиваль спортивного ориентирования “Памяти топографа Пастухова”



ИНФОРМАЦИОННЫЙ
БЮЛЛЕТЕНЬ
№2



20-25 марта 2025 года

Сроки и место проведения соревнований.

Ставропольский край, г. Железноводск, Феррум-площадь (озеро 30 лет Победы "30`ка")
20 - 25 марта 2025 года.

Центр соревнований, комиссия по допуску, совещание с представителями команд, офис соревнований:

Ставропольский край, г. Железноводск, ул. Калинина, д. 3,
спортивно-оздоровительный комплекс "Спартак" (СОК "Спартак").

Арена соревнований: Ставропольский край, г. Железноводск, район Ferrum-площади и озера "30`ка"

Организаторы соревнований.

- Министерство спорта Российской Федерации;
- Министерство физической культуры и спорта Ставропольского края;
- Федерация спортивного ориентирования России;
- Федерация спортивного ориентирования Ставропольского края;
- Комитет по физической культуре, спорту и туризму администрации города-курорта Железноводска.

Контакты.

Директор соревнований +7(928)367-11-44, Харченко Данил

Карты для тренировок +7(928)355-15-67, Виталий Заборский

Бухгалтер (безналичная оплата и отчетные документы) +7(962)018-16-49, Ольга

Торговля на арене соревнований +7(928)314-43-05, Александр Колечкин

Состав ГСК.

Главный судья - Митяков Алексей Яковлевич, ССВК, Хабаровский край;

Главный секретарь - Трубников Дмитрий Владимирович, ССВК, Нижегородская область;

Зам. гл. судьи по ИТ - Стенькин Олег Вячеславович, ССВК, Нижегородская область;

Зам. гл. судьи по СТО - Леонтьев Игорь Васильевич, ССВК, Тамбовская область;

Судья-инспектор - Столяров Андрей Александрович, ССВК, Орловская область;

Зам. гл. судьи по общим вопросам - Харченко Данил Александрович, ССВК, Ставропольский край.

Требования к участникам соревнований и условия их допуска.

Во Всероссийских и Межрегиональных спортивных соревнованиях участвуют сильнейшие спортсмены субъектов Российской Федерации, согласно Положения о межрегиональных и всероссийских официальных спортивных соревнованиях по спортивному ориентированию на 2025 год.

К участию в личных видах программы Всероссийских спортивных соревнований допускаются спортсмены по группам:

Мужчины и Женщины - МЭ, ЖЭ, спортсмены 2004 г.р. и старше, квалификация не ниже 1 разряда;

Юниоры, юниорки (до 21 года) - М-20, Ж-20, спортсмены 2005 - 2006 г.р., квалификация не ниже 1 разряда;

Юноши, девушки (до 19 лет) - М-18, Ж-18, спортсмены 2007 - 2008 г.р., квалификация не ниже 2 разряда;

Юноши, девушки (до 17 лет) - М-16, Ж-16, спортсмены 2009 - 2010 г.р., квалификация не ниже 3 разряда;

Юноши, девушки (до 15 лет) - М-14, Ж-14, спортсмены 2011 - 2012 г.р., квалификация не ниже 1-юн разряда.

К участию в личных видах программы Межрегиональных спортивных соревнований допускаются спортсмены по группам:

Мальчики, девочки (до 13 лет) - М-12, Ж-12, спортсмены 2013 - 2014 г.р., квалификация не ниже 2-юн разряда.

К участию в личных видах программы Фестиваля спортивного ориентирования допускаются спортсмены без ограничения уровня квалификации по группам:

Мальчики, девочки (до 11 лет) - М10, Ж10 - 2015-2016 годов рождения;

М12Ф, Ж12Ф - 2013-2014 г.р.;

М14Ф, Ж14Ф - 2011-2012 г.р.;

М16Ф, Ж16Ф - 2009-2010 г.р.;

Мужчины, Женщины - МВ, ЖВ, спортсмены 2006 г.р. и старше;

МЖ35 - 1990 года рождения и старше;

МЖ45 - 1980 года рождения и старше;

МЖ55 - 1970 года рождения и старше;

МЖ65 - 1960 года рождения и старше;

Группы со свободным стартом вне конкурса:

OPEN (уровень дистанций М16)

OPEN РсД (уровень дистанций Ж10 - начинающие ориентировщики и родители с детьми).

ПРОГРАММА СОРЕВНОВАНИЙ

Дата	Время	Мероприятие	Дисциплина	Место
19.03 среда	16:00 – 20:00	Комиссия по допуску участников		Железноводск, ул. Калинина, 3 СОК «Спартак»
20.03 четверг	10:00 – 17:00	Комиссия по допуску участников		Железноводск, ул. Калинина, 3 СОК «Спартак»
	10:00 – 16:00	Тренировочный полигон		Юго - западная сторона озера «30`ка»
	18:00	Совещание с представителями команд		Железноводск, ул. Калинина, 3 СОК «Спартак»
21.03 пятница	10:00	Старт 1 дня	Кросс- многодневный (пролог 1)	Юго - западная сторона озера «30`ка»
22.03 суббота	10:00	Старт 2 дня	Кросс- многодневный (пролог 2) Банкет	Юго - западная сторона озера «30`ка»
23.03 воскресение	10:00	Старт 3 дня	Кросс- многодневный (финал) 0830051811Я	Юго - западная сторона озера «30`ка»
24.03 понедельник	10:00	Старт 4 дня	Кросс- классика- 0830021811Я	Юго - западная сторона озера «30`ка»
25.03 вторник		Отъезд		

Возможности для тренировок.

Все вопросы по организации тренировочных сборов с использованием картографического материала в г. Железноводске должны быть согласованы с ФСО Ставропольского края.

Тел.: +7-928-355-15-67, Заборский Виталий.

В период с 18 по 30 марта на Кавминводах пройдет организованный учебно-тренировочный сбор (УТС): дистанции разного уровня сложности, хронометраж.

Подробнее можно узнать в сети ВКонтакте <https://vk.com/fsosk>.

Предварительные заявки на участие в УТС подаются до 16.03.2025 г., 20:00 МСК только через портал ОРГЕО https://orgeo.ru/event/info/uts_kmw25

Условия финансирования.

Расходы по участию в соревнованиях (проезд, питание, проживание, спортивное обслуживание, заявочный взнос) несут командирующие организации или сами участники.

Согласно решению Президиума "О размерах заявочных взносов за участие в соревнованиях Календаря ФСОР в 2025 г." заявочный взнос за участие в соревнованиях составляет:

Всероссийские спортивные соревнования:

- Мужчины, женщины - 2200 рублей (4*550) за всю программу;

- Юноши, Девушки (до 15 лет, до 17 лет, до 19 лет), Юниоры, Юниорки (до 21 года) - 1600 рублей (4*400) за всю программу.

Межрегиональные спортивные соревнования:

- Мальчики, Девочки (до 13 лет) - 1200 рублей за всю программу;

Фестиваль спортивного ориентирования:

- для групп МЖ-10, 12Ф, 14Ф, 16Ф, МЖ-45, МЖ-55, МЖ-65 - 250 рублей/день

- для групп МЖ-В; МЖ-35 - 300 рублей/день

- для открытых групп OPEN - 200 рублей /день

Члены ФСО СК (при выполнении финансовых условий 2025 г.) оплачивают согласно положению о заявочных взносах. Льгота предоставляется только членам ФСО СК, имеющим постоянную регистрацию на территории Ставропольского края.

При проведении соревнований будет использована бесконтактная/контактная (в зависимости от типа чипа участника) система электронной отметки SportIdent. Стоимость аренды ЧИПов: контактные - 50 рублей в день, бесконтактные - 150 рублей в день.

Оплата заявочного взноса производится через банк по реквизитам:

ФСО СК

ИНН 2627014197

КПП 262701001

БИК 040702734

к/с 30101810400000000734

Филиал № 4 ПАО КБ "Центр-инвест"

р/с 40703810104000000006

Назначение платежа (дословно): "Целевой заявочный взнос на участие в соревнованиях "Памяти топографа Пастухова" (указать ФИО и обязательно название коллектива за кого уплачивается заявочный взнос; если лично, то только ФИО), НДС не облагается".



Заявки на участие.

Для участия в соревнованиях необходимо подать предварительную заявку до **22.00 (по московскому времени) 16 марта 2025 г. (воскресение)**, через онлайн-систему ORGEO по адресу: <https://orgeo.ru/event/pastuhova25>

Заявки на участие в соревнованиях по форме, подписанные руководителем органа исполнительной власти субъекта Российской Федерации в области физической культуры и спорта и региональной федерации спортивного ориентирования, иные необходимые документы представляются в мандатную комиссию в 1 экземпляре в день приезда.

К заявке прилагаются следующие документы на каждого участника:

- целевая медицинская справка на данные соревнования, если в официальной заявке на данного спортсмена отсутствует допуск врача;
- паспорт или документ, его заменяющий - с информацией о месте регистрации (оригинал);
- договор о страховании от несчастного случая (оригинал);
- зачетная классификационная книжка с подтверждением выполнения требований и норм соответствующего спортивного разряда или спортивного звания.

Награждение.

Победители и призеры в группах: мальчики и девочки (до 11 лет, до 13 лет), юноши и девушки (до 15 лет, до 17 лет, до 19 лет), юниоры и юниорки (до 21 года), мужчины, женщины, занявшие 1-3 места, награждаются медалями, грамотами и памятными призами по сумме времени 1-3 видов программы соревнований (кросс-многодневный) и по результатам 4 вида программы (кросс-классика).

Участники Фестиваля спортивного ориентирования, занявшие 1-3 место, награждаются памятными призами по сумме времени 1-3 видов программы соревнований (кросс-многодневный) и по результатам 4 вида программы (кросс-классика).

Открытые группы не награждаются.

Информация для участников соревнований.

Церемониймейстер Олег Васильевич Глазырин +7 910 381-56-12

Комиссия по допуску участников, совещание с представителями команд, офис соревнований:

Ставропольский край, г. Железноводск, ул. Калинина, д. 3, спортивно-оздоровительный комплекс "Спартак" (СОК "Спартак")

Арена соревнований:

Ставропольский край, г. Железноводск, юго-восточный район озера "30`ка"

В районе финишного городка ежедневно будет организована детская зона для детей от 3 до 10 лет и буфет - шашлыки, пирожки, горячие напитки.

Размещение участников:

г. Железноводск

- Пансионат "Альянс", ул. Ленина, 9, тел. 8(800)555-25-95;
- Eco Hotel Green House, ул. Ленина, 67, тел. 8(800)222-23-54;
- Гостиница "Шесть гор", 89282254393
- Гостиница "Печерин", 89203004888
- Детский лагерь отдыха "Бештау" (ст. Бештау), тел. +7(928)374-83-48 - Павел Иванович (возможна организация питания);
- "Княжна Мери" ул. Лермонтова 4, тел. +7(87932)21-003; 8(938)349-11-60;

пос. Иноземцево

- Пансионат "Геолог Казахстана", ул. Гвардейская 2, к.1.
Тел.: +7 928 367-39-79, Алена, geolog.kz@yandex.ru
- Общежитие ЖХСТ пос. Иноземцево, +7 928 359-46-55, Ольга Анатольевна
- Хостел "Outdoor", 8(928)307-30-77, www.outdoor-hostel.ru, Курортный бульвар 10
г. Пятигорск
- Хостел "Централь", 8(928)811-15-95, ул. Кирова, 31
- Хостел "Свои", 8(928)312-28-00 <http://hostel-pyatigorsk.ru>, ул. Красная, 5
- Хостел "Привал", 8(928)316-59-88; 8(962)445-02-15 <http://hostel-prival.ru>, ул. Пирогова 17
- Хостел "Жить просто", 8(988)108-80-80, www.zhitprostohostel.ru
- Хостел "Friends", 8(928)818-01-86, ул. Красная, friendshostel.ru

г. Кисловодск

- Группа санаториев Курортного управления:
санаторий им. Семашко, санаторий им. Орджоникидзе, санаторий им. Георгия Димитрова.
Для бронирования мест и организации трансфера обращаться в отдел бронирования: (87937) 7-50-40; 8(928)971-33-44, Дмитрий Валерьевич.
- л./о "Сосновый Бор", 8(909)766-21-68, Андрей Леонович, sosnovijborl@rambler.ru



ПРЕДВАРИТЕЛЬНАЯ ТЕХНИЧЕСКАЯ ИНФОРМАЦИЯ

Район соревнований - восточные склоны гор Железная и Развалка.

Местность представляет собой склоны гор, прорезанные лощинами и оврагами, с перепадом высоты 15 - 45 метров. Высота над уровнем моря от 450 до 650 метров. На склонах оврагов и лощин часто встречаются оползневые формы рельефа. По дну оврагов текут ручьи и временные водотоки. Русло ручьёв часто с камнями.

Грунт твёрдый, но после дождей и таянья снега размокает. Встречаются камни и скальные ситуации. Лес лиственный: дуб, бук, клён. Сосна растёт только в посадках, но достаточно редко. Проходимость леса от среднепроходимой до труднопроходимой. Чистого леса мало. Лес с подлеском, или поваленные ветки после осадков в виде ледяного дождя. Залесённость 97 процентов.

Дорожная сеть развита.

Карты подготовлены в 2021 году, выборочная корректировка в 2025 г. Масштабы карт 1:7 500, 1:10 000, 1:15 000, сечение рельефа - 5 м. Формат карт 21x30 см.

Внимание! На соревнованиях будут использоваться два места старта. Старт S1 - для участников Всероссийских соревнований (ВСС). Старт S2 - для участников Межрегиональных соревнований (МСС), Фестиваля и Открытых групп.

Предварительные параметры дистанций:

Группа	21, 23, 24 марта 2025 г.	22 марта 2025 г.
	Кросс – многодневный, пролог 1. Кросс – многодневный, финал. Кросс - классика.	Кросс – многодневный, пролог 2.
Ж 14	30 мин - 2.8 км.	3.7 км. - 35 мин.
М 14	30 мин - 3.0 км.	4.5 км. - 35 мин.
Ж16	30 мин - 3.7 км.	5.5 км. - 40 мин.
М16	35 мин - 4.5 км.	6.7 км. - 50 мин.
Ж18.20	35 мин - 4.2 км.	6.7 км. - 55 мин.
М18.20	35 мин - 5.0 км.	8.0 км. - 55 мин.
ЖЭ	35 мин – 5.0 км.	8.0 км. - 60 мин.
МЭ	35 мин – 6.0 км.	9.5 км. - 65 мин.

Образцы карт местности:

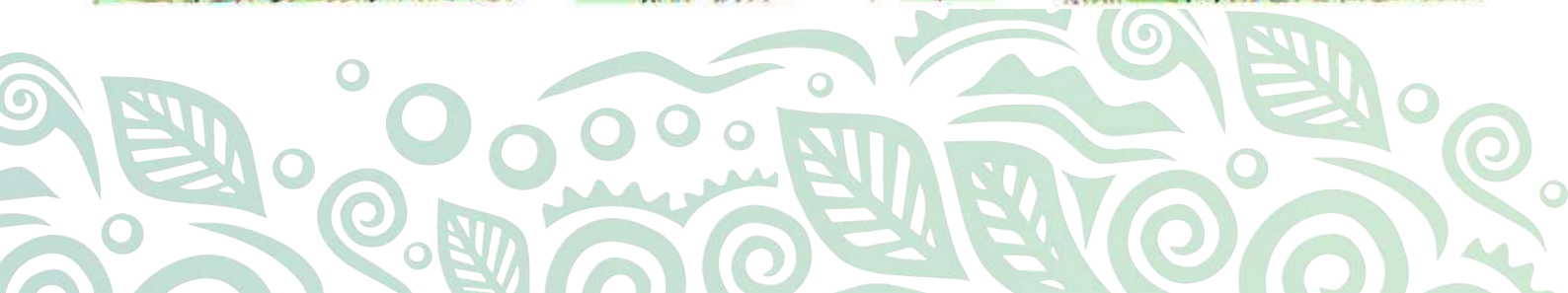
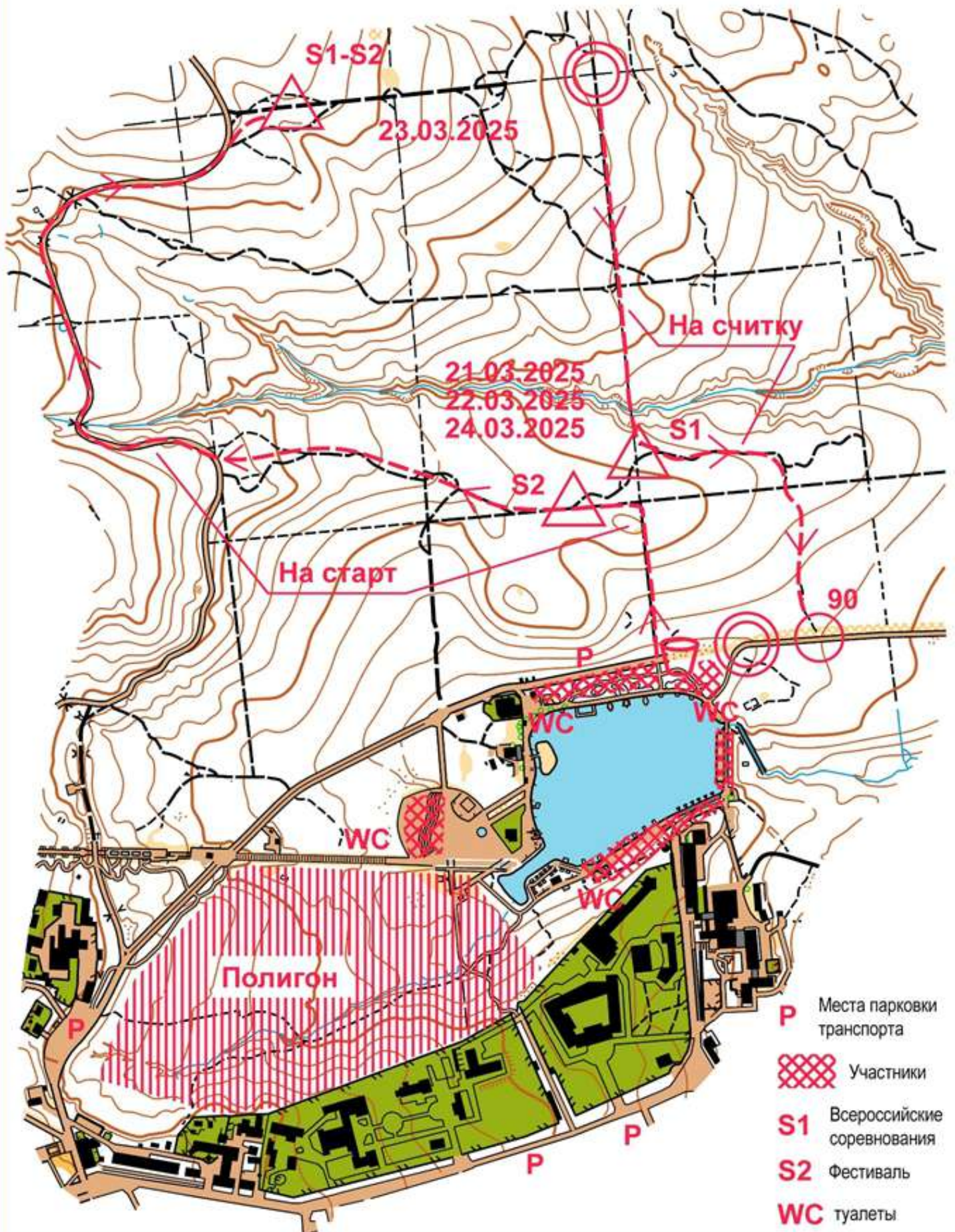


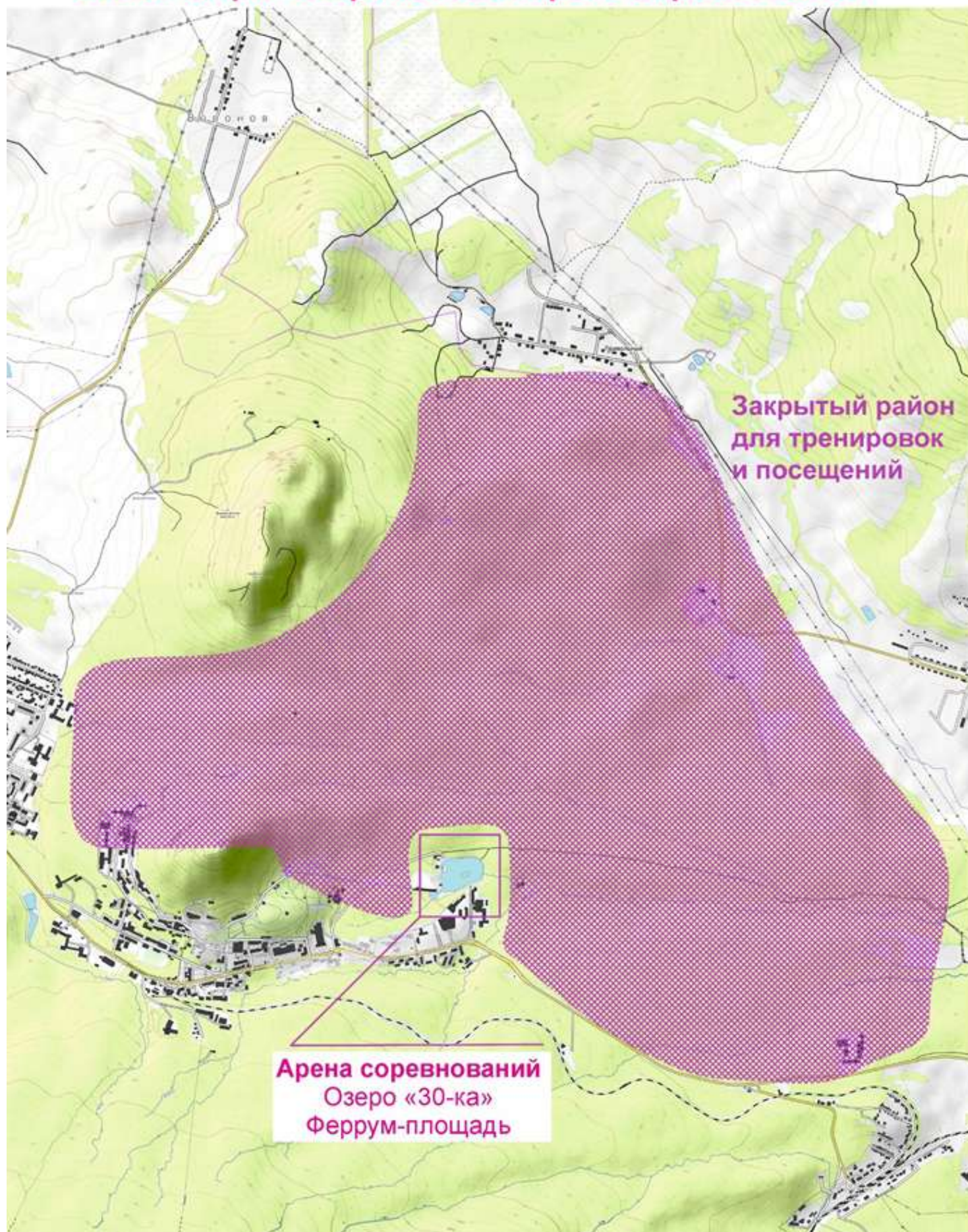
СХЕМА АРЕН СОРЕВНОВАНИЙ

Памяти военного топографа А.В. Пастухова. 20-25.03.2025.



**Всероссийские соревнования "Памяти топографа Пастухова".
Ставропольский край, г. Железноводск 20-25 марта 2025 года.**

Схема закрытых районов и Арена соревнований



ДОПОЛНИТЕЛЬНАЯ ИНФОРМАЦИЯ.

В рамках Всероссийских соревнований по спортивному ориентированию "Памяти военного топографа А.В. Пастухова" пройдут Всероссийские соревнования по спортивному ориентированию в дисциплинах трейл-ориентирования "Кубок Федерации спортивного ориентирования России".

Время стартов будет спланировано так, чтобы участники могли принять участие в кроссовых дисциплинах и в дисциплинах трейл-ориентирования.

Предварительная заявка на участие в соревнованиях осуществляется на портале Орgeo <https://orgeo.ru/event/41067>. Возможна дозаявка на месте в день проведения соревнований при условии наличия резервных карт.

Регистрация участников - 20 марта 2025 г. в месте проведения комиссии по допуску участников Всероссийских соревнований "Памяти военного топографа А.В. Пастухова".

Дополнительная информация будет размещаться на информационных ресурсах Федерации спортивного ориентирования Ставропольского края и в группе <https://vk.com/trailopiter>

